

IGNASI SAMPER Vocal de la Comissió de Residus i Medi Ambient



comissió
de residus i medi
ambient

El reciclatge de residus de construcció, una realitat

El port de Barcelona és capdavanter en el reciclatge i la reutilització de residus de la construcció en les seves obres des de fa més de quinze anys.

Quan es parla d'enderrocs i construcció, empreses, constructores i professionals acostumen a pensar en la lògica combinació del reciclatge de la runa amb les possibilitats de la seva aplicació en l'obra. Malauradament, però, en moltes poques ocasions es posa en pràctica.

Des del 2006, amb el dic de Recer acabat, es potencia el reciclatge de la runa i es deixa de treballar en la seva reutilització a l'engròs en els diferents rebliments i compartimentació de recintes. S'implanten equips de trituració i cribatge per a la fabricació d'àrid reciclat.

de reblert i planteja la utilització dels àrids reciclats en obres marítimes rellevants com a substituïts de l'àrid natural. La seva caracterització i la seva consideració en els càlculs d'enginyeria és una realitat, així com el marcatge CE, que dona garanties de la seva qualitat. En les instal·lacions de reciclatge del port únicament es rep runa neta, i això permet procedir directament a la fabricació d'àrids, per a la qual cosa s'utilitzen matxucadores i garbells.

Amb el reciclatge de la runa i la reutilització s'ha aconseguit aportar una part dels materials necessaris per a les obres d'ampliació del port

Aquest no és el cas de Gestora de Runes de la Construcció S.A. (Gestió de Terres i Runes S.A.) i l'Autoritat Portuària de Barcelona, ja que el port de Barcelona ha estat i continua sent un punt estratègic per a la reutilització i la correcta gestió dels residus de la construcció a Catalunya. D'una banda, per la seva situació geogràfica en l'àmbit metropolità, que és el gran generador de terres i runes; de l'altra, per la capacitat de recepció d'aquest tipus de materials en les seves obres.

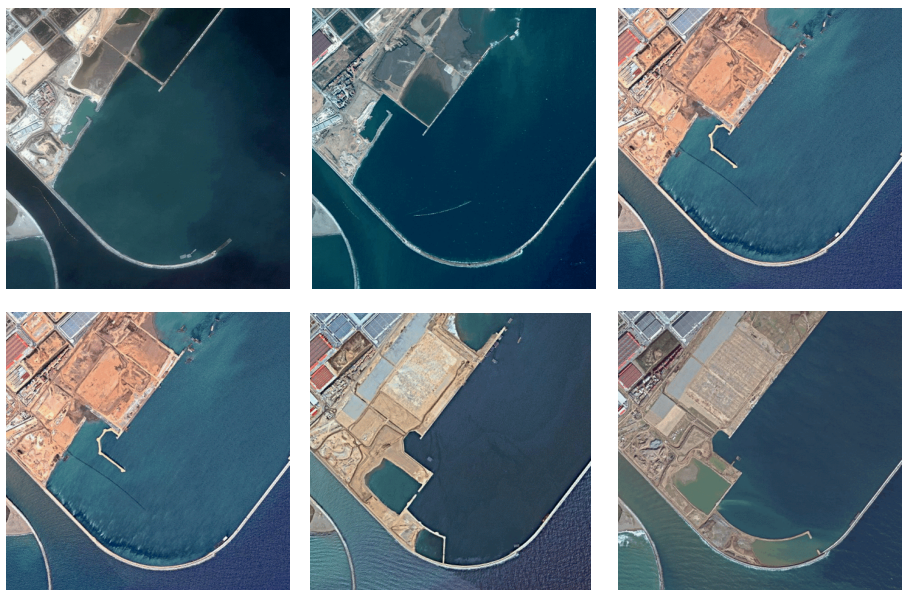
És l'any 1998 quan s'inicia l'actual gestió dels residus de la construcció al port de Barcelona, primer a través de la Gestora Metropolitana de Runes i posteriorment amb Gestora de Runes de la Construcció. Aquestes aportacions són equivalents en volum a 36 illes de l'eixample de Barcelona.

Ens dona una idea de l'impacte mediambiental que ha provocat aquesta activitat, l'estalvi de recursos naturals, de transport de residus i materials, de disposició final, etc.

A partir d'aquest període, cal destacar el paper de l'Autoritat Portuària de Barcelona, que, com a administració actuant, pren consciència de l'estalvi econòmic i de l'interès mediambiental que suposa la utilització d'àrids reciclats en les seves obres. A més, supera el concepte clàssic d'utilització de la runa com a simple element

MODEL D'ÈXIT

Amb el reciclatge de la runa i la reutilització de les terres procedents de les obres de l'entorn metropolità s'ha aconseguit aportar una part dels materials necessaris per a l'ampliació del port iniciada l'any 2005. És un model d'èxit, tant des del punt de vista mediambiental com de col·laboració entre el sector privat i públic.



Evolució de l'ampliació del port de Barcelona amb l'ús de materials reciclats: 3.503.085 t del 2006 al 2012.